

SAMOCHODOWY FOTELIK DZIECIĘCY SK3000i

40-150
cm



INSTRUKCJA OBSŁUGI

Cieszymy się, że nasz fotelik może bezpiecznie towarzyszyć Twojemu dziecku w nowym etapie jego życia. W celu prawidłowego zabezpieczenia dziecka, samochodowy fotelik dziecięcy musi być zawsze używany i instalowany zgodnie z opisem zawartym w niniejszej instrukcji. Jeśli masz jakiegokolwiek inne pytania dotyczące jego użytkowania, skontaktuj się z producentem lub sprzedawcą.

SPIS TREŚCI

1. Ważna informacja.....	3
2. Elementy fotelika.....	5
3. Używanie fotelika samochodowego w samochodzie.....	6
4. Instalacja.....	8
4-1 wzrost 40-87 cm	8
4-2 wzrost 76-105 cm	11
4-3 wzrost 100-150 cm	14
4-4 Mocowanie 5-punktowych pasów bezpieczeństwa.....	16
4-5 Zdejmowanie zaczepów ISOFIX i Top Tether.....	19
5. Regulacja i użytkowanie dziecięcego fotelika samochodowego.....	20
5-1 Regulacja pasów ramieniowych	21
5-2 Regulacja pozycji leżącej	21
5-3 Regulacja zagłówka	23
5-4 Regulacja klamry	24
5-5 Stosowanie poduszki wewnętrznej	24
6. Zdejmowanie i ponowne zakładanie tapicerki.....	24
7. Czyszczenie i konserwacja	25
8. Uwagi.....	26

WAŻNA INFORMACJA

1. Fotelik jest odpowiedni dla dzieci o wzroście 40-105 cm / masie ≤ 18 kg dla fotelika i-Size-universal ISOFIX, 100-150 cm dla fotelika i-Size booster.
2. Należy odszukać w kieszeni 22 instrukcję obsługi i dokładnie się z nią zapoznać.
3. Przed montażem należy uważnie przeczytać całą instrukcję obsługi. W przypadku nieprawidłowego montażu może dojść do poważnych obrażeń. Producent nie bierze odpowiedzialności za jakiegokolwiek ryzyko w tym przypadku.
4. Nigdy nie używać fotelika bez pokrowca. Nigdy nie należy zastępować oryginalnego pokrowca pokrowcem niezalecanym przez producenta, ponieważ pokrowiec stanowi integralną część działania fotelika.
5. Jeżeli fotelik nie jest wyposażony w pokrowiec z materiału, nie powinien być wystawiony na bezpośrednie działanie promieni słonecznych, w przeciwnym razie może okazać się zbyt gorący dla skóry dziecka.
6. Klientowi odradza się stosowanie fotelika na miejscach siedzących, w których zainstalowana jest aktywna przednia poduszka powietrzna.
7. Fotelik należy wymienić, jeżeli uległ poważnym przeciążeniom w skutek wypadku.
8. Należy upewnić się, że wszyscy pasażerowie w pojeździe używają pasów bezpieczeństwa, towary w pojeździe muszą być przymocowane, w przeciwnym razie pasażerowie i towary mogą zranić dziecko w przypadku zagrożenia.
9. Klamrę należy zawsze całkowicie blokować. Przed użyciem zawsze należy sprawdzić, czy fotelik jest zablokowany, aby w nagłych wypadkach można było szybko wyjąć dziecko.
10. Nie dokonywać żadnych zmian w systemie pasów w foteliku, ponieważ może to poważnie wpłynąć na bezpieczeństwo i funkcjonalność.
11. Dokonywanie jakichkolwiek modyfikacji lub przeróbek fotelika bez zgody organu udzielającego homologacji jest niebezpieczne. Niebezpieczne jest również nieprzestrzeganie instrukcji montażu dostarczonych przez producenta fotelika.
12. Należy upewnić się, że dzieci nie są pozostawiane w fotelikach samochodowych bez opieki.
13. Fotelik należy trzymać z dala od wszelkich substancji żrących.
14. Zawsze należy mocować trzymać fotelik w samochodzie, nawet gdy nie jest on zajęty, i pamiętać, aby nie pozostawiać dzieci w foteliku bez opieki.
15. NIE używać dziecięcego fotelika samochodowego z drugiej ręki.

PL

ES

FR

DE

IT

PT

NL

WAŻNA INFORMACJA

16. Bardzo ważne jest, aby upewnić się, że każdy pas biodrowy jest założony nisko oraz osłona przed uderzeniem jest właściwie zamontowana, tak aby miednica była mocno zapięta.

17. Wszelkie pasy mocujące fotelik do pojazdu powinny być napięte, a pasy przytrzymujące dziecko powinny być dostosowane do jego ciała. Upewnić się, że pasy nie są skręcone.

18. Nie używać żadnych nośnych punktów kontaktowych innych niż te, które opisano w instrukcji i oznaczono na foteliku.

19. Nie należy używać fotelika skierowanego przodem do kierunku jazdy, gdy dziecko ma mniej niż 76 cm wzrostu.

20. Instrukcję można zachować na foteliku przez cały okres jego użytkowania. Należy zadbać o jej prawidłowe przechowywanie.

21. Elementy sztywne i części z tworzyw sztucznych fotelika dziecięcego należy umieścić i zamontować w taki sposób, aby uniemożliwić ich zakleszczenie w trakcie codziennego użytkowania pojazdu przez ruchome siedzenie lub drzwi pojazdu.

22. Wszelkie bagaże lub inne przedmioty potencjalnie mogące spowodować obrażenia w razie kolizji należy odpowiednio zamocować.

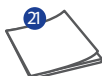
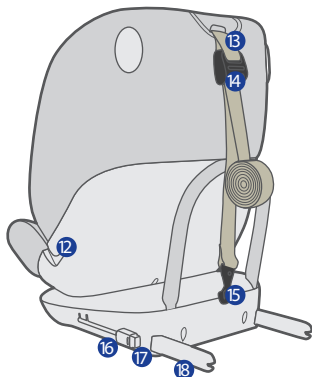
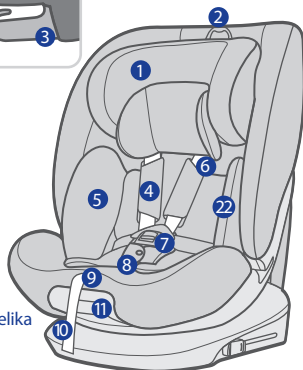
23. W razie jakichkolwiek pytań dotyczących użytkowania i montażu fotelika dziecięcego należy skontaktować się z producentem lub sprzedawcą.

24. Przed zamontowaniem fotelika użytkownik powinien zapoznać się z instrukcją obsługi producenta pojazdu.

WAŻNE – NIE NALEŻY KORZYSTAĆ Z POZYCJI PRZODEM DO KIERUNKU JAZDY, DOPÓKI DZIECKO NIE SKOŃCZY 15 MIESIĄCA ŻYCIA / 76 CM WZROSTU.

ELEMENTY FOTELIKA

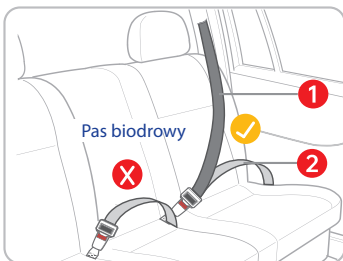
- 1 Zagłówek
- 2 Uchwyt
- 3 Prowadnica pasa ramieniowego
- 4 Podkładka pod ramiona
- 5 Poduszka wewnętrzna (40-75 cm)
- 6 Pas ramieniowy
- 7 Klamra
- 8 Podkładka pod klamrę
- 9 Przycisk regulacji pasów
- 10 Pas regulacyjny
- 11 Uchwyt do regulacji kąta oparcia fotelika
- 12 Prowadnica pasa biodrowego
- 13 Top Tether / dodatkowy pas
- 14 Przycisk regulacji Top Tether
- 15 Hak mocowania Top Tether
- 16 Drugi przycisk blokujący ISOFIX
- 17 Przycisk rozłączający ISOFIX
- 18 ISOFIX
- 19 Prowadnica wkładki ISOFIX
- 20 Popychacz tkaniny
- 21 Instrukcja
- 22 Kieszon na instrukcję



UWAGI DOTYCZĄCE UŻYCIA W SAMOCHODZIE

! Niebezpieczeństwo! NIE stosować na fotelu pasażera z aktywną poduszką powietrzną. W przypadku uderzenia przez poduszkę powietrzną może dojść do śmierci lub poważnych obrażeń.

W celu właściwego zabezpieczenia dziecka prosimy o dokładne zapoznanie się z instrukcją obsługi.



- ✓ Właściwie/ odpowiednio
- ✗ Niewłaściwie/ nieodpowiednio

- 1 Samochodowy pas bezpieczeństwa – pas ramieniowy
- 2 Samochodowy pas bezpieczeństwa – pas biodrowy



? Fotelika nie należy używać na przednim siedzeniu pasażera z poduszką powietrzną.

? Fotelika dziecięcego można używać w tym miejscu tylko z pasem ramieniowym i biodrowym.

UWAGI DOTYCZĄCE UŻYCIA W SAMOCHODZIE

PL

ES

FR

DE

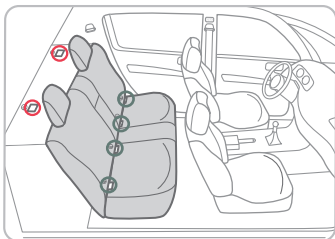
IT

PT

NL

Mocowanie fotela samochodowego z wykorzystaniem ISOFIX

Przed użyciem ISOFIX i Top Tether upewnij się, że pojazd jest wyposażony w punkty mocowania ISOFIX i Top Tether. Dopiero po zlokalizowaniu i dopasowaniu punktów mocowania można zainstalować fotelik.



○ Punkt mocowania fotelika samochodowego Top Tether

○ Punkt mocowania ISOFIX na siedzeniu pojazdu



Przeczytaj instrukcję obsługi pojazdu, aby sprawdzić, czy fotele samochodowe są wyposażone w zaczepy ISOFIX i czy zalecany typ ISOFIX odpowiada rozmiarowi ISOFIX fotelika samochodowego.

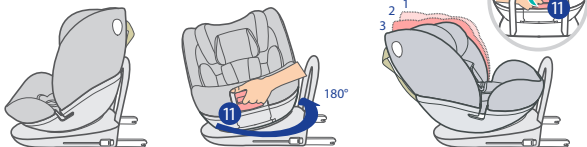
MONTAŻ

4-1 Wzrost 40-87 cm

ISOFIX+TOP TETHER do mocowania dziecięcego fotelika samochodowego



Regulacja pozycji leżącej



1. Chwyć za uchwyt do regulacji kąta 11 i obróć fotelik w stronę przeciwną do kierunku jazdy, teraz fotelik jest ustawiony tyłem do kierunku jazdy.
2. Pociągnij uchwyt regulacji kąta 11 do najbardziej odpowiedniej pozycji – dostępne są 3 pozycje.

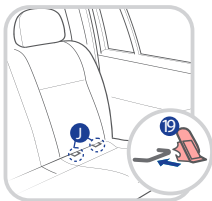
! Uwaga

1. Gdy fotelik jest ustawiony tyłem do kierunku jazdy, dostępne są w sumie 3 pozycje odchylenia.
2. Fotelik można obracać zarówno w pozycji tyłem, jak i przodem do kierunku jazdy.
3. Trzeci poziom odchylenia fotelika dziecięcego może nie pasować do wszystkich homologowanych pojazdów w jednej z tych pozycji.



ISO/R2

Mocowanie za pomocą ISOFIX w samochodzie



1. Jeśli Twój pojazd nie jest standardowo wyposażony we wkładki prowadzące ISOFIX 19, przypnij dwie wkładki prowadzące skierowane do góry do dwóch punktów mocowania ISOFIX J.

💡 Wskazówki

Punkty mocowania ISOFIX J znajdują się pomiędzy powierzchnią a oparciem fotela samochodowego.

MONTAŻ

PL

ES

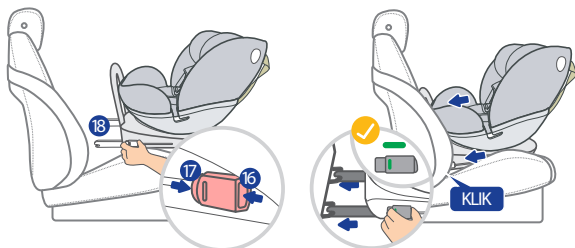
FR

DE

IT

PT

NL



2. Naciśnij zarówno drugi przycisk blokujący ISOFIX 16, jak i przycisk zwalniania ISOFIX 17 i upewnij się, że ISOFIX 18 został całkowicie wysunięty.
3. Włóż ISOFIX 18 do dwóch punktów mocowania ISOFIX J, aż nastąpi kliknięcie i wskaźniki będą całkowicie zielone.
4. Popchnij fotelik samochodowy ze znaczną siłą tak daleko, jak tylko się da.

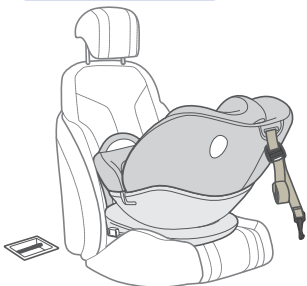


Wskazówki

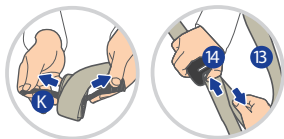
Przed zabraniem fotelika upewnij się, że lewa i prawa pozycja ISOFIX jest zgodna.

5. Potrząśnij podstawą fotelika, aby upewnić się, że ISOFIX jest mocno zamocowany.

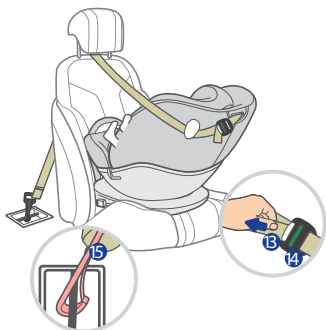
Mocowanie Top Tether



1. Odepnij rzep K i naciśnij przycisk regulacji Top Tether 14, aby wyregulować Top Tether 13.



MONTAŻ



2. Do Top Tether 13 przejdź przez zagłówek fotelika.

Wskazówki: Top Tether 13 powinien przechodzić przez dolną część zagłówka (jeśli nie można regulować zagłówka w samochodzie, wtedy przełóż Top Tether przez górną część zagłówka).

3. Zamocuj hak Top Tether 15 w punkcie mocowania zgodnie z instrukcją obsługi samochodu, a następnie napnij Top Tether 13 (napnij, aż wskaźnik regulacji Top Tether 14 będzie miał kolor zielony).

4. Zapnij dziecko w foteliku samochodowym za pomocą 5-punktowych pasów.

(patrz 4-4)



Wskazówki

Nigdy nie używaj haka bagażowego do zastąpienia haka na Top Tether, sprawdź pojazd i odszukaj poniższe oznaczenie.



Wskazówki

1. Nie należy umieszczać fotelika dziecięcego tyłem do kierunku jazdy na fotelu samochodowym z poduszką powietrzną.

2. Nie należy korzystać z pozycji zgodnej z kierunkiem jazdy, dopóki dziecko nie skończy 15. miesiąca życia.



Uwaga

1. Nie należy skręcać 5-punktowych pasów bezpieczeństwa, aby upewnić się, że dziecko jest solidnie zabezpieczone.

2. Gdy pas Top Tether jest napięty, wskaźnik regulacji będzie mieć kolor zielony.

3. Pas Top Tether musi przechodzić pod zagłówkiem fotela samochodowego.

4. Fotelik dziecięcy musi znajdować się jak najbliżej oparcia fotela samochodowego.

MONTAŻ

PL
ES
FR
DE
IT
PT
NL

4-2 Wzrost 76-105 cm

ISOFIX+TOP TETHER do mocowania dziecięcego fotelika samochodowego

Regulacja pozycji leżącej



1. Chwyc za uchwyt regulacji kąta 11 i obróć fotelik w kierunku jazdy, teraz fotelik jest ustawiony przodem do kierunku jazdy.
2. Pociągnij uchwyt regulacji kąta 11 do najbardziej odpowiedniej pozycji – dostępne są 3 pozycje.



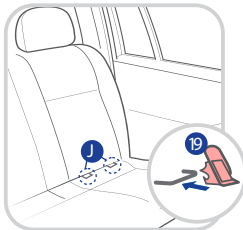
Uwaga

1. Gdy fotelik jest ustawiony tyłem do kierunku jazdy, dostępne są w sumie 3 pozycje odchylenia.
2. Fotelik można obracać zarówno w pozycji tyłem, jak i przodem do kierunku jazdy.
3. Trzeci poziom odchylenia fotelika dziecięcego może nie pasować do wszystkich homologowanych pojazdów w jednej z tych pozycji.



ISO/F2X

Mocowanie za pomocą ISOFIX w samochodzie



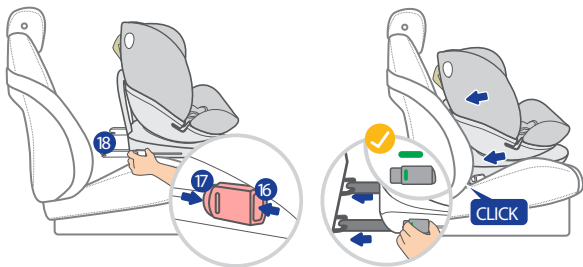
1. Jeśli Twój pojazd nie jest standardowo wyposażony we wkładki prowadzące ISOFIX 19, przypnij dwie wkładki prowadzące skierowane do góry do dwóch punktów mocowania ISOFIX J.



Wskazówki

Punkty mocowania ISOFIX J znajdują się pomiędzy powierzchnią a oparciem fotela samochodowego.

MONTAŻ



2. Naciśnij zarówno drugi przycisk blokujący ISOFIX 16, jak i przycisk zwalniania ISOFIX 17 i upewnij się, że ISOFIX 18 został całkowicie wysunięty.
3. Włóż ISOFIX 18 do dwóch punktów mocowania ISOFIX J, aż nastąpi kliknięcie i wskaźniki będą całkowicie zielone.
4. Popchnij fotelik samochodowy ze znaczną siłą tak daleko, jak tylko się da.



Wskazówki

1. Przed zabraniem fotelika upewnij się, że lewa i prawa pozycja ISOFIX jest zgodna.

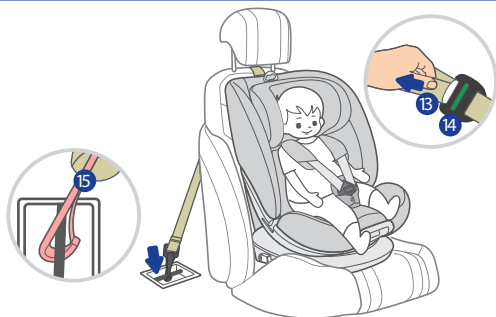
5. Potrząśnij podstawą fotelika, aby upewnić się, że ISOFIX 18 jest mocno zamocowany.

Mocowanie Top Tether



1. Odepnij rzep K i naciśnij przycisk regulacji Top Tether 14, aby wyregulować Top Tether 13.

MONTAŻ



2. Do Top Tether 13 przejdź przez zagłówek fotelika.

Wskazówki: Top Tether 13 powinien przechodzić przez dolną część zagłówka (jeśli nie można regulować zagłówka w samochodzie, wtedy przełoż Top Tether przez górną część zagłówka).

3. Zamocuj hak Top Tether 15 w punkcie mocowania zgodnie z instrukcją obsługi samochodu, a następnie napnij Top Tether 13 (napnij, aż wskaźnik regulacji Top Tether 14 będzie miał kolor zielony).

4. Zapnij dziecko w foteliku samochodowym za pomocą 5-punktowych pasów. (patrz 4-4)



Wskazówki

Nigdy nie używaj haka bagażowego do zastąpienia haka na Top Tether, sprawdź pojazd i odszukaj poniższe oznaczenie.



Uwaga

1. Nie należy skręcać 5-punktowych pasów bezpieczeństwa, aby upewnić się, że dziecko jest solidnie zabezpieczone.
2. Gdy pas Top Tether jest napięty, wskaźnik regulacji będzie mieć kolor zielony.
3. Pas Top Tether musi przechodzić pod zagłówkiem fotela samochodowego.
4. Fotelik dziecięcy musi znajdować się jak najbliżej oparcia fotela samochodowego.

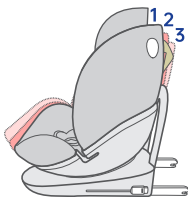
MONTAŻ

4-3 Wzrost 100-150 cm

ISOFIX + 3-punktowe pasy bezpieczeństwa pojazdu

Zdemontuj 5-punktowe pasy bezpieczeństwa podczas korzystania z tego rozwiązania do zabezpieczenia dziecka (patrz 4-4)

Regulacja pozycji leżącej



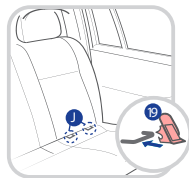
Pociągnij uchwyt regulacji kąta 11 do najbardziej odpowiedniej pozycji – dostępne są 3 pozycje.



Uwaga

1. Gdy fotelik jest ustawiony przodem do kierunku jazdy, dostępne są w sumie 3 pozycje odchylenia.
2. Trzeci poziom odchylenia fotelika dziecięcego może nie pasować do wszystkich homologowanych pojazdów w jednej z tych pozycji.

Mocowanie za pomocą ISOFIX w samochodzie

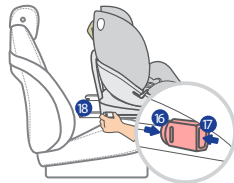


1. Jeśli Twój pojazd nie jest standardowo wyposażony we wkładki prowadzące ISOFIX 19, przypnij dwie wkładki prowadzące skierowane do góry do dwóch punktów mocowania ISOFIX J.



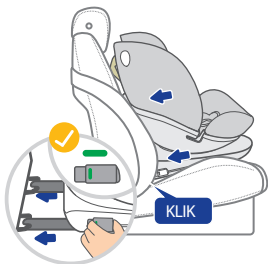
Wskazówki

Punkty mocowania ISOFIX J znajdują się pomiędzy powierzchnią a oparciem fotela samochodowego.



2. Naciśnij zarówno drugi przycisk blokujący ISOFIX 16, jak i przycisk zwalniania ISOFIX 17 i upewnij się, że ISOFIX 18 został całkowicie wysunięty.

MONTAŻ



3. Włóż ISOFIX 18 do dwóch punktów mocowania ISOFIX J, aż nastąpi kliknięcie i wskaźniki będą całkowicie zielone.

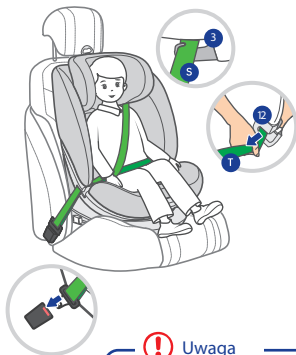
4. Popchnij fotelik samochodowy ze znaczną siłą tak daleko, jak tylko się da.

Wskazówki

1. Przed zabranie fotelika upewnij się, że lewa i prawa pozycja ISOFIX jest zgodna.

5. Potrząśnij podstawą fotelika, aby upewnić się, że ISOFIX 18 jest mocno zamocowany.

Instalacja dziecięcego fotelika samochodowego za pomocą samochodowych pasów bezpieczeństwa



1. Umieść dziecko w foteliku.

2. Przeprowadź pas ramieniowy pojazdu S przez prowadnicę pasa ramieniowego 3 tak, aby przechodził przez ramię dziecka.

3. Przeprowadź pas biodrowy pojazdu T przez prowadnicę pasa brzuszno-biodrowego 12 tak, aby znajdował się na miednicy dziecka.

4. Przeprowadź zarówno pas ramieniowy, jak i biodrowy, przez prowadnicę pasa brzuszno-biodrowego 12 po drugiej stronie na podstawie fotelika i włóż język do klamry.

Uwaga

1. Pas samochodowy nie może być skręcony i nawinięty.
2. Pas biodrowy pojazdu musi przechodzić przez miednicę dziecka i musi ją prawidłowo przytrzymywać.
3. Sprawdź mocowanie pasów bezpieczeństwa w pojeździe, upewnij się, że dziecięcy fotelik jest mocno zamontowany.

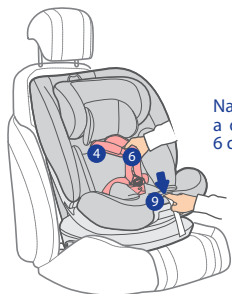


ISO/B2

MONTAŻ

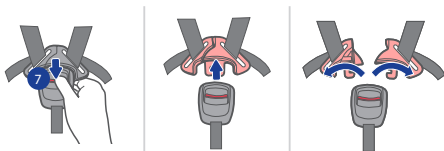
4-4 Mocowanie demontaż 5-punktowych pasów bezpieczeństwa

Regulacja luzu pasa ramieniowego



Naciśnij jedną ręką przycisk regulacji pasów 9, a drugą ręką pociągnij oba pasy ramieniowe 6 do przodu.

Poluzowanie 5-punktowych pasów bezpieczeństwa



Naciśnij czerwony przycisk, aby zwolnić kłamrę.

Zabezpieczanie dziecka



1. Umieść dziecko w foteliku i upewnij się, że pasy ramieniowe i podkładki pod ramiona dziecka oraz pod nogi dziecka znajdują się po obu stronach podkładki pod kłamrę.

MONTAŻ

PL

ES

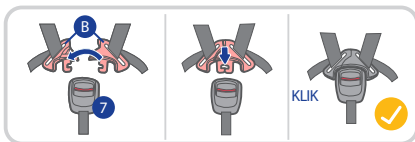
FR

DE

IT

PT

NL



2. Poprowadź dwa zatrzaski klamry B razem i zaczepek je do siebie przed włożeniem do klamry 7 pasów. Czynność ta powinna zakończyć się odgłosem kliknięcia.



Wskazówki

Upewnij się, że pasy ramieniowe nie są skrzyżowane i skręcone.



Uwaga

Nie używaj fotelika, gdy brakuje podkładki pod ramiona lub podkładki pod klamrę.

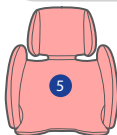
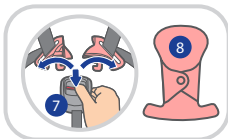
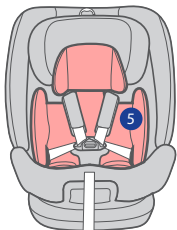
Napinanie 5-punktowych pasów bezpieczeństwa



Chwyć pas regulacyjny 10 i powoli pociągnij go do przodu. Gdy pomiędzy podkładki pod ramiona 4 i dziecko można włożyć dwa palce dorosłej osoby, puść pas regulacyjny, gdyż napięcie pasów ramieniowych jest najbardziej odpowiednie.

MONTAŻ

Demontaż 5-punktowych pasów bezpieczeństwa

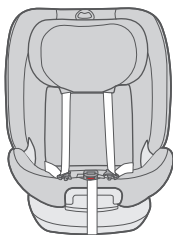


1. Poluzuj 5-punktowe pasy bezpieczeństwa.
2. Naciśnij czerwony przycisk na klamrze 7, a klamra 7 zostanie zwolniona.
3. Wyjmij poduszkę wewnętrzną 5 i podkładkę pod klamrę 8.

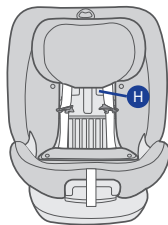
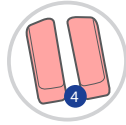
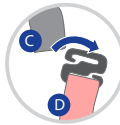
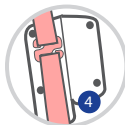


Wskazówki

Przed zdemontowaniem 5-punktowych pasów należy upewnić się, że najpierw została wyjęta wewnętrzna poduszka, po czym można zdjąć 5-punktowe pasy.



4. Poluzuj podkładkę pod ramiona 4 i zdejmij pasek podkładki pod ramiona D z paska podkładki pod ramiona C, zdejmij podkładkę pod ramiona 4 z fotelika.



5. Otwórz zapięcie E po obu stronach poszycia.
6. Schowaj wkładkę klamry w szczelinę H po obu stronach.

MONTAŻ

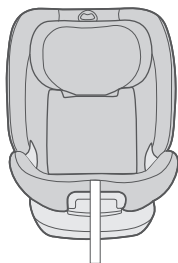


7. Wyciągnij klamrę 7 z otworu podkładki i schowaj do szczeliny G.



Wskazówki

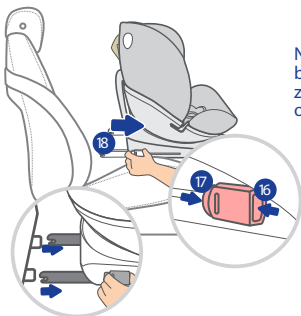
Upewnij się, że podczas chowania 5-punktowych pasów bezpieczeństwa wkładki i klamra nie będą uderzać o dziecko.



8. Zamknij zapięcie E po obu stronach poszycia.

4-5 Odpinanie zaczepów ISOFIX i Top Tether

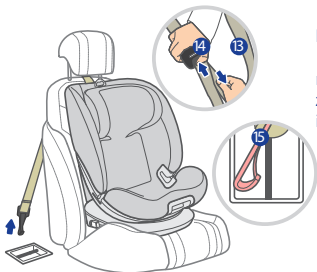
Odłączanie ISOFIX od fotela samochodu



Naciśnij zarówno drugi przycisk blokujący ISOFIX 16, jak i przycisk zwalniania ISOFIX 17, odłącz ISOFIX 18 od fotela samochodu.

MONTAŻ

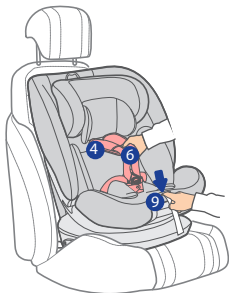
Zdejmowanie Top Tether



Naciśnij przycisk regulacji Top Tether 14, poluzuj pas Top Tether 13, następnie wyjmij hak Top Tether 15 z punktu mocowania w pojeździe i zwiń pas Top Tether.

REGULACJA I UŻYTKOWANIE DZIECIĘCEGO FOTELIKA SAMOCHODOWEGO

5-1 Regulacja pasów ramieniowych



Luzowanie: Naciśnij jedną ręką przycisk regulacji pasów 9, a drugą ręką pociągnij oba pasy ramieniowe 6 do przodu.

REGULACJA I UŻYTKOWANIE DZIECIĘCEGO FOTELIKA SAMOCHODOWEGO



Napinanie: Chwyć pas regulacyjny 10 i powoli pociągnij go do przodu. Gdy pomiędzy podkładki pod ramiona 4 i dziecko można włożyć dwa palce dorosłej osoby, puść pas regulacyjny, gdyż napięcie pasów ramieniowych jest najbardziej odpowiednie.

Pociągnij pasy ramieniowe 6, aż pasy będą leżeć płasko i ściśle przylegać do ciała dziecka.

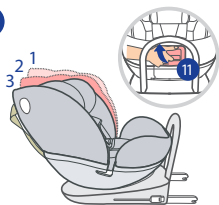


Wskazówki

Pasy ramieniowe powinny znajdować się na tym samym poziomie co ramię dziecka lub nieco wyżej.

5-2 Regulacja pozycji leżącej

Regulacja w pozycji tyłem do kierunku jazdy



1. Chwyć za uchwyt do regulacji kąta 11 i obróć fotelik w stronę przeciwną do kierunku jazdy, teraz fotelik jest ustawiony tyłem do kierunku jazdy.
2. Pociągnij uchwyt regulacji kąta 11 do najbardziej odpowiedniej pozycji – dostępne są 3 pozycje.

Uwaga

1. Gdy fotelik jest ustawiony tyłem do kierunku jazdy, dostępne są w sumie 3 pozycje odchylenia.
2. Fotelik można obracać zarówno w pozycji tyłem, jak i przodem do kierunku jazdy.
3. Trzeci poziom odchylenia fotelika dziecięcego może nie pasować do wszystkich homologowanych pojazdów w jednej z tych pozycji.

REGULACJA I UŻYTKOWANIE DZIECIĘCEGO FOTELIKA SAMOCHODOWEGO

Regulacja w pozycji przodem do kierunku jazdy



1. Chwyć za uchwyt regulacji kąta 11 i obróć fotelik w kierunku jazdy, teraz fotelik jest ustawiony przodem do kierunku jazdy.
2. Pociągnij uchwyt regulacji kąta 11 do najbardziej odpowiedniej pozycji – dostępne są 3 pozycje.

! Uwaga

1. Gdy fotelik jest ustawiony tyłem do kierunku jazdy, dostępne są w sumie 3 pozycje odchylenia.
2. Fotelik można obracać zarówno w pozycji tyłem, jak i przodem do kierunku jazdy.
3. Trzeci poziom odchylenia fotelika dziecięcego może nie pasować do wszystkich homologowanych pojazdów w jednej z tych pozycji.

Obracanie fotelika samochodowego o 90 stopni

Pociągając za uchwyt regulacji odchylenia i kąta 11, obróć fotelik o 90 stopni, a następnie umieść w nim dziecko.



💡 Wskazówki

Gdy fotelik jest obrócony o 90 stopni, łatwiej jest włożyć do niego dziecko oraz wyjąć je z fotelika.

REGULACJA I UŻYTKOWANIE DZIECIĘCEGO FOTELIKA SAMOCHODOWEGO

PL

ES

FR

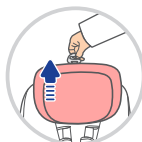
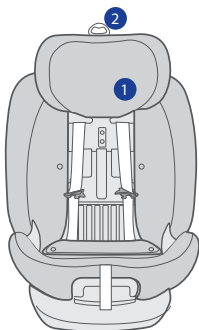
DE

IT

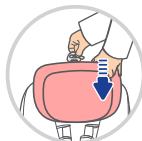
PT

NL

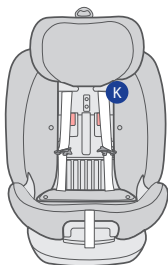
5-3 Regulacja zagłówka



Podniesienie: Pociągnąć uchwyt 2 zagłówka 1 do góry.



Obniżenie: Popchnąć uchwyt 2 zagłówka 1 w dół.

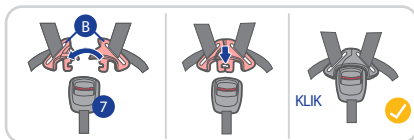


Wskazówki

Oba pasy ramieniowe C powinny przechodzić przez otwory na pasy ramieniowe K, aby można było regulować wysokość zagłówka.

REGULACJA I UŻYTKOWANIE DZIECIĘCEGO FOTELIKA SAMOCHODOWEGO

5-4 Regulacja klamry

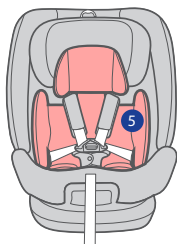


Wskazówki

Naciśnij przycisk, a następnie zwolnij klamrę.

Poprowadź dwa zatrzaski klamry B razem i zaczepek je do siebie przed włożeniem do klamry 7 pasów. Czynność ta powinna zakończyć się odgłosem kliknięcia.

5-5 Stosowanie poduszki wewnętrznej



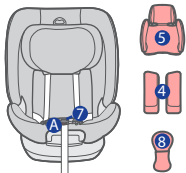
Poduszki wewnętrzne są wymagane w przypadku dzieci o wzroście 40-87 cm.

Wskazówki

Wewnętrzna poduszka zapewnia większe bezpieczeństwo i komfort.

ZDEJMOWANIE I PONOWNE ZAKŁADANIE TAPICERKI

Zdejmowanie tapicerki



1. Poluzuj pas ramieniowy (patrz 4-4).
2. Naciśnij czerwony przycisk A na klamrze pasów 7, aby zwolnić klamrę 7.
3. Wyjmij poduszkę wewnętrzną 5, podkładkę pod ramiona 4 i podkładkę pod klamrę 8.
4. Zdejmij pokrowiec od tyłu do przodu.
5. Zdejmij pokrowiec zagłówka.

ZDEJMOWANIE I PONOWNE ZAKŁADANIE TAPICERKI

Montaż tapicerki



1. Załóż ostrożnie pokrowiec na zagłówek i pokrowiec na siedzenie.
2. Zamontuj podkładkę pod klamrę 8 i poduszkę wewnętrzną 5.



Wskazówki

Przy montażu pokrowca pomocny będzie popychacz.

CZYSZCZENIE I KONSERWACJA

Ważna informacja:

Pokrowiec z tkaniny jest ważną dla bezpieczeństwa częścią fotelika samochodowego. Nie używaj fotelika bez pokrowca z tkaniny i nie używaj innego pokrowca z tkaniny w celu zastąpienia oryginalnego. Jest to niebezpieczne dla dziecka, ponieważ materiałowe pokrowce są integralną częścią funkcjonalności i bezpieczeństwa fotelików samochodowych.

Instrukcje dotyczące czyszczenia:

Pokrowiec z tkaniny należy zdjąć, wyprać w wodzie o temperaturze 30 stopni i suszyć wyłącznie na sznurku.

Do czyszczenia plastikowych części fotela można użyć wody z mydłem i mokrej ściereczki do naczyń. Nie należy używać silnych środków czyszczących (takich jak rozpuszczalniki).

Pasy bezpieczeństwa można czyścić przy użyciu wody z mydłem.



Prać w pralce
w niskiej
temperaturze



Nie
wybielać



Nie suszyć
w suszarce
bębnowej



Nie
prasować



Nie czyścić
chemicznie

UWAGA

Uwaga

Fotelik jest produkowany zgodnie z i-Size Enhanced Child Restraint System (ECRS). Jest zatwierdzone zgodnie z Regulaminem nr 129 ONZ do użytku na miejscach siedzących w pojazdach zgodnych z i-Size, zgodnie z instrukcją obsługi pojazdu wydaną przez producenta pojazdu.

Jeśli pojawią się wątpliwości, należy skontaktować się z producentem rozwiązania Enhanced Child Restraint System lub ze sprzedawcą.

Uwaga

Niniejsze urządzenie to fotelik podwyższający dla dzieci będący rozwiązaniem i-Size Enhanced Child Restraint System (ECRS). Jest zatwierdzone zgodnie z Regulaminem nr 129 ONZ do użytku głównie „w pozycji siedzącej i-Size”, zgodnie z instrukcją obsługi pojazdu wydaną przez producenta pojazdu.

Jeśli pojawią się wątpliwości, należy skontaktować się z producentem rozwiązania Enhanced Child Restraint System lub ze sprzedawcą. Dotyczy tylko pojazdów z homologacją wyposażonych w 3-punktowy pas bezpieczeństwa, spełniających wymogi Regulaminu nr 16 EKG ONZ lub innych równoważnych norm.



Wyłączny dystrybutor
Dystrybucja na terenie Polski

OXIMO Sp. z o.o.

ul. Topolowa 1A
84-207 Łężyce
NIP 5882481575
tel.: +48 502 635 355
e-mail: sparco@oximo.pl
www.sparcokids.pl

MANUALE
INSTRUCTION



CARTA
PAPER